

## Blandade bilder på Artfex Burar och Grindar 9/2-2023 i mängder med olika bilar & modeller

*Vi kan inte rekommendera att ha denna lista utskrivnen då bilderna inte blir så tydliga och kanske mörka beroende på skrivarens kvalite.*

Det vi vill uppvisa med dessa bilder är att en och samma bur eller grind kan faktiskt se olika olika ut i de olika bilarna som finns på marknaden eftersom bilens form och storlek påverkar slutresultatet.

### ALLMÄN INFORMATION

För att ta del av den allmänna informationen hänvisar vi till vår hemsida där passlistan finns

### PRODUKTPRESENTATIONER Burar och Grindar mm

För att ta del av den allmänna informationen hänvisar vi till vår hemsida där passlistan finns

### Vilken bur passar min hund? Vilken bur ska jag ha till min hund?

Vi har inte någon lista över vilken hund / hundras eller hund med en viss vikt ska eller kan ha för burstorlek. Ta gärna del av vad Jordbruksverket skriver då de specificerat detta med transport av hund i bur i bil så utifrån deras text kan man få en uppfattningen om hur burens storlek bör vara i förhållande till hunden / hundarnas storlek.

<https://jordbruksverket.se/djur/hastar-och-sallskapsdjur/hundar/transportera-hundar>



Denna bild visar en Medium bur från sidan  
Vilket visar att buren smalnar av upptill.



Small, Medium, Medium Bred, Large och  
Dubbelburen smalnar av på detta sätt  
även om burarna är olika stora.

Det man ser närmast är burens raka sida  
på motsatt sida är burens 830 sida välvd.  
Burens dörr på denna bild är till vänster  
man ser dörrens lås.

Medium Cupé och Medium Bred Cupé  
kommer vi presentera profiltbilder på inom kort  
men dessa två burar smalnar av ännu mera  
vilket även också innebär att takskivan på dessa  
två burar är nästan hälften i storlek jämfört med en  
Medium / Medium Bred



Denna bild visar en Artfex Medium Gavel  
(Den utgångna burmodellen Artfex Medium Bred Gavel\*  
har samma utseende som buren på bilden  
fast med ett annat mått på djupet)



Burens dörr kommer förmonterad på den  
välvda sida som är 830mm och som har en tröskelfunktion.  
Det innebär att Gavelburarna är **830 breda**  
och burens dörr öppnas uppåt och ska vara  
placerad mot bilens baklucka som bilden visar.  
Buren blir 495 djup (653\* djup).

Gasfjäders som är till denna bur kan endast  
användas på den förmonterade dörren.

Namnet Gavel togs enkom för att denna burmodell  
har sin dörr på Medium & Medium Breds gavelsida.



Gamla modellen  
Avdelare som är  
monterad på en  
grind dubbeldörr



Generella bilder som visar hur det kan se ut när den gamla avdelaren  
med art nr 10021 & 10022 kan se ut när den är monterad.

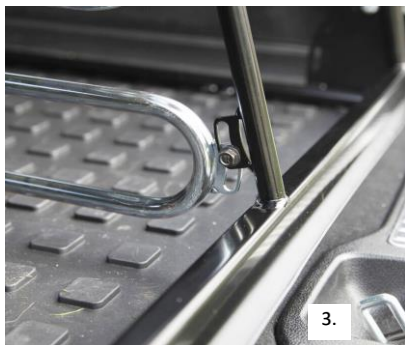
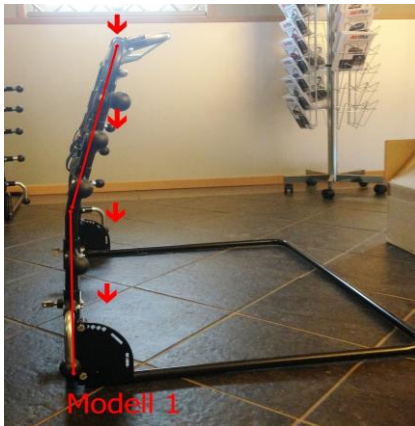


Bild nr 1: Övre fästet på avdelaren.  
Bild nr 2: Avdelare monterad  
Bild nr 3: Nedre fästet på avdelaren.  
Bild nr 4: Nedre fästet på grinden golvräm.

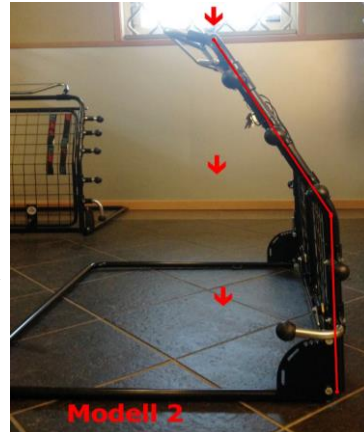


Grind Modell 1 i profil

Grind modell 1 mer rak i sin konstruktion

Grind Modell 2 i profil

Grind modell 2 är högre och en mer välvning i sin konstruktion



Grindens golvräm på Modell 1 & Modell 2 har samma mått både i bredd och djup och den är inte justerbar



Grind modell 2 Dubbeldörr den nya modellen utfyllnadenhet som har form som ett hundben



Grind modell 1 Enkeldörr med den nya modellen utfyllnadenheten som har form som ett hundben

Medium





Volvo V50 med bagagerumsgolv någon centimeter under tröskelpanel

Volvo V50 med bagagerumsgolv helt i nivå med tröskelpanel



Grind modell 2 dubbeldörr med avdelare i en Audi A6 C7  
Utfyllnadsrör med knapp utgick 201809 och har ersatts av "Hundben"



Grind modell 2 dubbeldörr i en Audi Q7, 4M, 2015-  
Utfyllnadsrör med knapp utgick 201809 och har ersatts av "Hundben"



Hundgrind Modell 2 & avdelare Large Audi A6 2011  
Avdelaren på bilden är den gamla modellen i stil Large  
Utfyllnadsrör med knapp utgick 201809 och har ersatts av "Hundben"



Largebur i en Kia Sorento 2015 -





← Dubbelbur i en Kia Sorento 2015 -



Medium Gavel i en Rav4 gen II HYBRID →



↑ Grind modell 2 dubbeldörr i en Lexus NX 2015 -  
Utfyllnadsrör med knapp utgick 201809 och har  
ersatts av "Hundben"



↑ Grind modell 2 dubbeldörr i en Lexus RX gen II  
Hundbenen kan vridas så de sitter tvärtom eller när  
mer rakt ut då fästet kan sitta på valfritt ställe i skåran  
som löper i mitten av hundbenet. Allt för att få till den bästa  
passformen på just er bil.



↑ Grind modell1 dubbeldörr i en Audi A4 B8  
Utfyllnadsrör med knapp utgick 201809 och har ersatts av "Hundben"



↑ Mediumbur i en Ford Mondeo 2015 -



Grind modell 1 dubbeldörr med "hundben" i en Mercedes Benz E klass 213



Grind modell 2 Enkeldörr med "hundben" i en Mercedes Benz E klass 213

Samma bil men bild till vänster visar Modell 1 och bild till höger Modell 2 och båda modellerna passar lika bra



Grind modell 2 dubbeldörr Subaru Legacy 2009  
Utfyllnadsrör med knapp utgick 201809 och har ersatts av "Hundben"



Largebur i en Subaru Legacy 2009



Medium Bred i en Subaru Forester 2008-2012



Mediumbur i en Peugeot 407 SW



Grind modell 1 dubbeldörr Ford Mondeo 2015-  
Utfyllnadsrör med knapp utgick 201809 och har  
ersatts av "Hundben"



Toyota Avensis Touring 2008- Grind Modell 2 dubbeldörr  
Lutninghåll nr 3. Då övre utfyllnadsenhet inte behövs kan  
en grind modell 1 lika gärna användas till denna bil.  
Utfyllnadsrör med knapp utgick 201809 och har ersatts  
av "Hundben"



Medium Gavel i en Mini Cooper Countryman S gen II



Medium LT i en Skoda Fabria Kombi  
Generation III



Largebur i en Audi Q7 2015-



Hundbur Dubbel i en Kia Sorento 2015-  
med stötfångarsskydd small modell 40cm  
Varje burhalva är som en Medium i storlek och  
mellanväggen är i heltäckande plåt. Vill man kan  
mellanväggen tas bort och buren kan  
användas som en enda stor bur.





Grind Modell 2 dubbeldörr & Gamla avdelare Small i en Volvo XC60 gen II. Bilen är även utrustad med ett modellanpassat skyddsgaller från Artfex. Utfyllnadsrör med knapp utgick 201809 och har ersatts av "Hundben"



Grind Modell 1 enkeldörr BMWX1 F48. Utfyllnadsrör med knapp utgick 201809 och har ersatts av "Hundben"



Medium Bred i en Volvo XC60 gen II



Grind Modell 1 dubbeldörr i en Volvo V70 (gen II). Utfyllnadsrör med knapp utgick 201809 och har ersatts av "Hundben"



Medium Bred i en Volvo V90





Grind modell 2 Enkeldörr i en Chevrolet Cruze  
Utfyllnadsrör med knapp utgick 201809 och har ersatts  
av "Hundben"



Grind modell 2dubbeldörr i en Mazda 6 gen III  
Utfyllnadsrör med knapp utgick 201809 och har  
ersatts av "Hundben"



Grind modell 1 med den gamla avdelare Large  
i en Dacia Logan 2012  
Utfyllnadsrör med knapp utgick 201809 och har  
ersatts av "Hundben"



Mediumbur i Mazda 6 gen II



Medium gavel i en Kia E-Niro  
bil med lastrumsgolv i låg nivå  
buren är uppbyggd ca 5cm under för att dörren  
ska kunna löpa fritt över bilens tröskelkant





Skoda Octavia gen II golv i låg nivå och två Medium LT



Grind modell 2 dubbeldörr i en Mitsubishi ASX  
Utfyllnadsrör med knapp utgick 201809 och har  
ersatts av "Hundben"



Skoda Karoq Medium Gavel



Mediumbur i en BMW 5-serie F11



Mediumbur i en BMW 5-serie E61



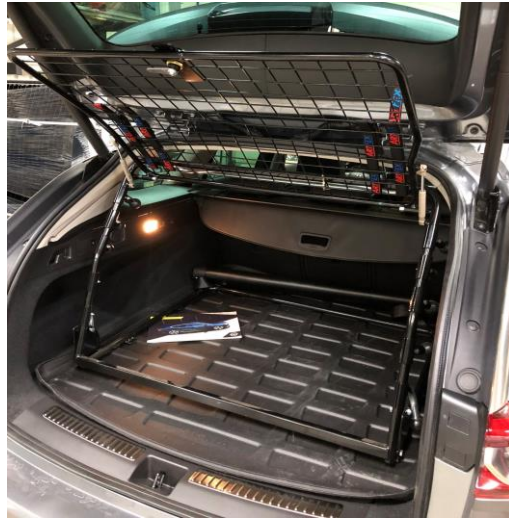
Grind modell 2 dubbeldörr i en Skoda Kodiaq  
(5-sitsig) bilen hade inget justerbart  
bagagegolv så här fick golvet byggas upp  
så att grind kunde användas.  
Grinden på bilden har även den tidigare  
varianten utfyllnadsenheter i form av rör och  
dessutom i de långa utfyllnadsrören



Utfyllnadsrör med knapp utgick 201809 och  
har ersatts av "Hundben"



Grind modell 1 dubbeldörr i en Opel Insignia (A)



Grind modell 1 dubbeldörr i en Opel Insignia (B)

Utfyllnadsrör med knapp utgick 201809 och har ersatts av "Hundben"



Dubbelbur i en Honda Civic Tourer



Grind modell 2 dubbeldörr i en Kia Ceed SW gen II  
Utfyllnadsrör med knapp utgick 201809 och har ersatts av "Hundben"



Hundbur Medium Bred i en Subaru Outback 2015-

Grind modell 2 dubbeldörr Subaru Outback 2015-  
Utfyllnadsrör med knapp utgick 201809 och har ersatts av "Hundben"



Grind modell 2 dubbeldörr i en Peugeot 508 SW gen I  
Utfyllnadsrör med knapp utgick 201809 och har ersatts av "Hundben"



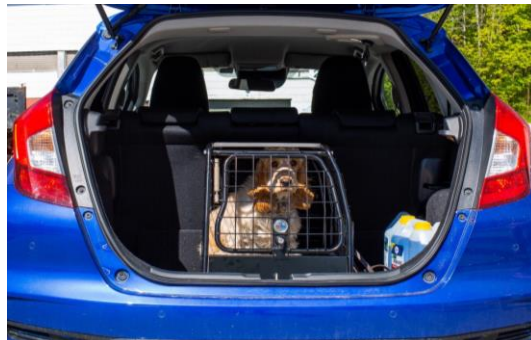
Largebur i en Peugeot 308 SW gen I



Mediumbur på marken och en Smallbur i en BMW 5-serie F11



Hundbur Small LT i en Tesla S



Honda Jazz, karossmoell GE, Small LT



Grind Modell 1 Renault Megane Sport Tourer 2015  
Utfyllnadsrör med knapp utgick 201809 och  
ersatts av "Hundben" ↑

Grind Modell 2 med den gamla avdelare Small i en Hyundai iX35.  
Bilägaren valde att bara montera dörr på den sida hunden skulle åka i  
Utfyllnadsrör med knapp utgick 201809 och har ersatts av "Hundben" ←



Grind Modell 2 dubbeldörr i en BMW 5-serie F11  
Utfyllnadsrör med knapp utgick 201809 och har ersatts  
av "Hundben" ↑



Grind modell 2 Enkeldörr i en Mercedes Benz GLC  
Utfyllnadsrör med knapp utgick 201809 och har ersatts av "Hundben" ↙



Grind modell 2 dubbeldörr i en Toyota Rav 4 2013 -  
i Toyota Rav 4 2013- ↑  
(de långa utfyllnads rören med knapp har utgått 201809 och ersatts av de  
sk "Hundbenen". Den höga utfyllnadsenheten som finns på grinden på bilden utgick  
även den med det i Augusti 2017 så numer bara en modell/storlek på  
den övre utfyllnadsenheten)



Grind modell 2 dubbeldörr i en Suzuki Vitara 2015-  
Utfyllnadsrör med knapp utgick 201809 och har ersatts av "Hundben"

Audi A6 C8 kaross  
Grind modell 2 dubbeldörr



Small LT i en Mercedes-Bens A klassW177



Dubbelbur i en Audi A6 C8 kaross



Grind modell 2 dubbeldörr & gamla avdelare Large i en Toyota Rav4 gen V E-hybrid



Hundbur Medium Gavel i en Toyota C-HR Hybrid  
TAJT mellan bakluckans ruta och bur!  
Se mer info i passlistan.  
Medium Gavel passar endast om bilen har  
bagagegolv i låg nivå.  
Detta kan man se utifrån surrningsöglans  
placering på sidan nära ryggstödet.  
Surrningsöglan sitter en bit upp jämfört med  
golvets nivå.



2st Small LT burar i en Toyota C-HR Hybrid  
observera att LT buren kan bara monteras  
med välvd sida till höger.  
Bilen på bilen har golvnivå i låg nivå  
Vilket man kan se utifrån surrningsöglans  
placering på sidan nära ryggstödet.  
Surrningsöglan sitter en bit upp jämfört med  
golvets nivå.



BMW 1X F48 Dubbelbur. Kräver justerbart  
baksäte längsled och att det flyttas fram något  
annars får inte buren plats.



Grind modell 1 enkeldörr i en BMW X1 (F48)  
Utfyllnadsrör med knapp utgick 201809  
och har ersatts av "Hundben"



Grind modell 1 dubbeldörr i en BMW i3



Small LT i en Mazda CX-30  
Golv i lägsta nivå  
Det går att placera två  
Small LT bredvid varandra  
i denna bil. Burarna kommer stå  
tätt mot varandra



Subaru Forester E-Boxer  
1 Artflex Small &  
1 Artflex medium Bred  
kan utmärkt stå bredvid  
varandra



Subaru Forester E-Boxer  
Artflex medium Bred



Subaru Forester E-Boxer  
Grind modell 2, dubbeldörr  
lutningshåll 1 fungerar även  
med lutningshåll 2.



Grind modell 1 dubbeldörr i Mitsubishi Lancer 2003-2007





Kia Optima Plug In Hybrid  
Grind modell 1, dubbeldörr  
lutningshåll 3 som på bilden  
men lutningshåll 4 fungerar med  
Grinden måste placeras  
uppepå det upphöjda golvet



Tesla modell X 6 sitsig  
Medium bur och Smallbur  
kan stå med ett av sätena  
i 3e raden uppfällt  
OBS! Buren står tajt mot  
bilens innertak!!!!



Tesla modell X 7 sitsig  
Medium bur och Smallbur  
kan stå med ett av sätena i 3e raden uppfälld  
OBS! Buren står tajt mot  
bilens innertak!!!!



**Tesla modell X 5 sitsig**  
Medium Bred Gavel  
Notera att golvet är i låg  
nivå i bagaget så troligtvis  
är denna bil på bilden  
ej utrustad med 2 extra säten  
längst bak



Tesla Modell X 7 sitsig  
Grind modell 2  
3e sätesraden nedfält  
Grinden på bilden är monterad i  
lutningshåll 4 eller 5 i den sk kvartsmånen  
Grinden har den gamla modellen utfyllnadsenhet  
som har formen som pinne med knapp  
Bagagegolvet är i plan nivå





(24/3-2020) Citroen C5 Air Cross.  
Artflex large bur. Placering till vänster är ett måste.  
Baksätet skjivs framåt samt ryggstöd  
rätas upp.  
Large bur kan inte användas om skyddsgaller  
från Artflex monteras i bilen med tanke på  
ryggstödet måste skjuvas fram och rätas upp



(24/3-2020) Citroen C5 Air Cross  
Grind modell 1 Lutningshål 2



bilder inlagda december 2020  
BMW X3 G01 Hybrid  
Bil som har upphöjt golv  
Grind modell 1 dubbeldörr  
med den gamla Avdelaren Small



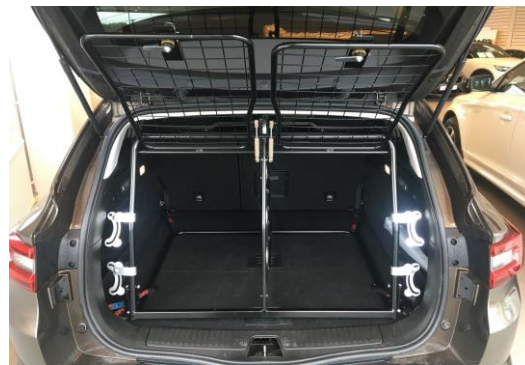
↑ (7/4-2020) Audi E-tron  
Mediumbur 10002. Placering "innanför fästet mitt på ryggstöd antingen på höger eller vänster sida men behöver inte placeras helt i mitten enligt bild ovan.  
Kan upplevas tajt mellan bur och bakluckans ruta men bakluckan går utmärkt att stängas förutsatt rätt placering mot bakluckan!



(7/4-2020) Audi E-tron  
Medium Bred bur 10004.  
Placeras i mitten av bagaget, så att buren står mellan fästena på ryggstödet!  
Kan upplevas tajt mellan bur och bakluckans ruta men bakluckan går utmärkt att stängas förutsatt rätt placering!



(7/4-2020) Audi E-tron  
Medium Gavelbur 10012.  
På bilden saknar denna gavelbur sin dörr men det är så här en Gavelbur kommer se ut och stå rätt placerad i bilen.  
Ställd så nära ryggstöd som möjligt.  
Dörren på en gavelbur är mot bakluckan och öppnas uppåt.



↑ (27/5-2020) Renault Talisman  
Grind modell 1 dubbeldörr med den gamla avdelare Large monterat



(2/7-2020) Peugeot 508SW gen I med en Mediumbur



(2/7-2020) Honda CR-V gen III Mediumbur  
Medium buren bur är 67,5 cm hög.  
Här ser man tydligt hur hög bilen är inne i bagageutrymmet och i själva luckans öppning. Detta kan förklara lite mer varför en Artfex Grind inte kommer täcka hela vägen upp till karmen i öppningen men även varför en avdelare inte kommer att nå hela vägen upp till innertak



(2/7-2020) Volkswagen Touran med en Dubbelbur  
Dubbelburen bur är 67,5 cm hög.  
Här ser man tydligt hur hög bilen är inne i bagageutrymmet och i själva bakluckans öppning. Detta kan förklara lite mer varför en Artfex Grind inte kommer täcka hela vägen upp till karmen i öppningen men även varför en avdelare inte kommer att nå hela vägen upp till innertak



Volvo V90 med en Artfex Dubbelbur

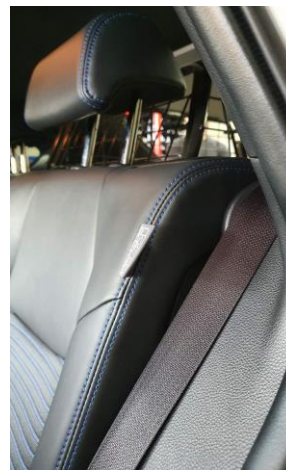


Skoda Superb gen II grind modell 2 dubbeldörr  
med den gamla avdelaren Large  
Golvet är i högsta läget.





Skoda Superb gen III med golv i låg nivå med Medium LT placerad till höger respektive vänster i bagageutrymmet



Toyota Rav4 gen V Elhybrid Largebur, kan ej användas ihop med Artfex Skyddsgaller då buren måste placeras tätt mot ryggstöd och baksätets ryggstöd behöver rätas upp enligt bild till höger



Toyota Rav4 gen V Mediumbur Medium, Medium Bred & Dubbelbur kan placeras i bil när Artfex modellpassade skyddsgaller sitter monterat i bilen. Bilen kan självklart ha hela ryggstödet uppfällt bara vid denna fotograferings-tillfälle man fällt ena ryggstödet i baksätet



(15/12-20)  
 Toyota Corolla Touring 2018/2019 -  
 Grind modell 1 dubbeldörr med den  
 gamla Avdelaren Small  
 Golvet är i lägsta nivå och grindens  
 montering är i lutningshål nr 2  
 i den sk kvartsmånen  
 Om man har grind utan avdelare bör man  
 kunna ha golvet i högsta läget.



(15/12-20)  
 Toyota Corolla Touring 2018/2019 -  
 Medium Bred  
 Golvet i lägsta nivå  
 Bur placeras i mitten tajt mot ryggstöd  
 Insynsskydd tas bort så även förvaringslådan  
 närmast ryggstödet.  
 Samma placering för Medium i denna bil



(23/12-2020)  
 Toyota Rav4 gen IV hybrid  
 Artfex Dubbelbur 10005



Närmast ryggstödet finns en låda som inte går  
 att ta bort. Bagagegolvet på bilen måste byggas  
 upp för att följande burar ska passa: se passlistan

Bilden påvisar bara hur mkt man måste bygga upp  
 Att bara lägga en kloss i mitten på buren kanske  
 inte ger den stabila grund man vill buren ska stå på  
 med tanke på tipprisk åt sidan.

Hur man väljer att bygga upp golvet det är upp till  
 det är upp till var och en.

(23/12-2020)  
 Artfex Dubbelbur 10005. Okänd bil  
 Troligtvis en Saab 9-5 kombi generation I

Dubbelburens varje burhalva är som en  
 Artfex Medium (art nr 10002) i storlek.

Till dubbelburen ingår en heltäckande mellanvägg  
 i plåt. Denna mellanvägg behöver inte vara  
 monterad ifall man vill använda Dubbelburen  
 som en enda stor bur som bilden här visar.





21/1-21. Mercedes Benz B-klass W247  
Bil med golv i högsta nivå  
Artfex Universella grind Modell 2 Enkeldörr



1/2-2021. Mercedes Benz GLE V167 hybrid  
Medium bur art nr 10002

vi har noterat gasdämparen som sitter upp och ned rekommendation är att den tjocka delen är uppåt.



5/2-2021  
Artfex Large  
Ford S-Max generatin II  
Tredje sätesraden nedfäld



5/2-2021 Artfex Medium Bred  
Artfex Medium Bred  
Volkswagen Passat Sportcombi  
B8 kaross GTE

En Passat GTE har inte justerbart bagagegolv.

Justerbart bagagegolv krävs på Passat Sportcombi kaross B8 om man vill ha en Artfex Large eftersom bagagegolvet måste vara i låg nivå.



30/3-21 Artfex Large  
Subaru Outback 2015-  
Baksätets ryggstöd måste rätas upp i en mer upprätt position.  
Bur SKA stå till vänster i bagageutrymmet.

Artfex anser att buren SKA stå till vänster i denna bil enkom för att mittplatsens bälte löper ner från taket från höger. Om buren brukas som bilden påvisar dvs placering till höger kan detta ge fel vinkel för bället samt att det kan bället ligger an mot burens tak och kan således skadas.

Att buren står till höger på bilden är olyckligt men det var enkom för bildbevis att buren får plats i bilen förutsatt att ovan följs.



30/3-21 Artfex Grind Modell 2  
Skoda Oktavia gen IV 2020-

Standardbil har justerbart golv  
Golvet bör vara i högsta nivå för att  
grind ska kunna användas.  
Grinden är monterad i lutningshål 3.

Avdelare är ännu inte testat i denna bil.



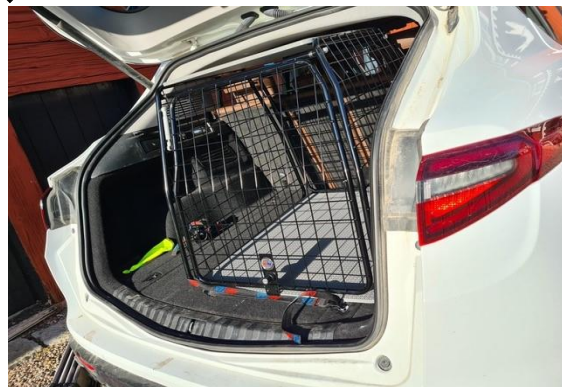
6/5- 21 Artfex Medium Bred  
Alfa Romeo Stelvio

Medium & Medium Bred får plats i denna bil  
även om man i en första anblick ser att buren  
när långt utanför bilens karm.  
Men bilens baklucka är välvd & utbuktande  
så det går utmärkt att stänga bakluckan ändå.

Buren måste stå så nära ryggstöd det bara går



Alfa Romeo Stelvio



Alfa Romeo Stelvio

Så här ser det ut när bakluckan är stäng

Buren måste stå så nära ryggstöd det bara går





Kia Sportage 2016-

För att en Medium, Medium LT, Medium Bred eller Dubbelbur ska kunna placeras i denna bil behöver ryggstödet rätas upp enligt bild



6/5- 21 Artfex Medium Gavel (10012)  
Nissan Qashqai gen II

Golvet bör vara i lägsta nivå och buren trots sin tröskel kan behöva kilas upp lite undertill för att dörren ska löpa fritt över bilens tröskelkant



Skoda Enyaq (bild tillagd 2021-11-02)



Artfex Dubbelbur. Vilket betyder att Artfex Medium och Artfex Medium Bred även får plats i denna bil.



Hyundai Iqonic (bild tillagd 2021-11-02)  
Artfex Small LT



Artfex NYA Avdelare (bild tillagd 2021-11-02)  
Art nr : 10023

Avdelaren har precis som sin föregångare endast möjlighet  
att monteras på en Artfex universal grind  
Modell 1 Dubbdörr  
eller  
Modell 2 Dubbdörr

Mercedes Benz E-klass kaross 2013  
Artfex Grind modell 2 Dubbdörr med avdelare



Artfex NYA Avdelare (bild tillagd 2021-11-02)  
Mercedes Benz E-klass kaross 2013  
Artfex Grind modell 2 Dubbdörr med avdelare



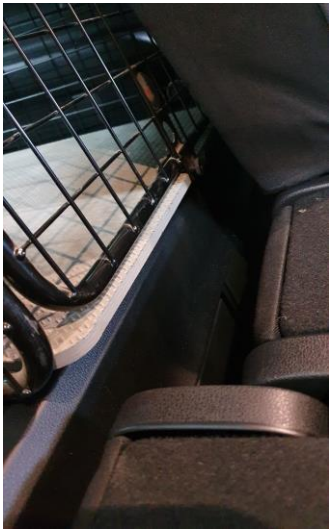
Artfex NYA Avdelare (bild tillagd 2021-11-02)  
Mercedes Benz E-klass kaross 2013  
Artfex Grind modell 2 Dubbdörr med avdelare



Artfex NYA Avdelare (bild tillagd 2021-11-02)

Denna bild publiceras här enkom för att visa  
att den Nya Avdeklaren även kan monteras på en:  
Artfex universlgrind Modell 1 Dubbdörr.

Återförsäljare kan beställa denna från och med 17/1-2022



Mercedes Benz GLB - Artfex Large art nr 10003 ( 11/11-2021 )  
En bil som antingen är 5-sitsig eller extra utrustad som en 7-sitsig bil  
och som i en 7-sitsig modell måste 3e sätesraden fällas ner

För att en Artfex Large bur ska få plats i bilen krävs att 3e sätesraden  
fälls ned och baksätet skjivs fram enligt bild.



Mercedes Benz GLB - Artfex Large art nr 10003 ( 11/11-2021 )  
En bil som antingen är 5-sitsig eller extra utrustad som en 7-sitsig bil  
och som i en 7-sitsig modell måste 3e sätesraden fällas ner

För att en Artfex Large bur ska få plats i bilen krävs att 3e sätesraden  
fälls ned och baksätet skjivs fram enligt bild.



I och med att Artfex Large buren får plats får även alla  
andra Artfex burar plats i denna bil



Mercedes Benz GLB - Artfex Universalgrind Modell 2 Dubbeldörr ( 11/11-2021 )  
En bil som antingen är 5-sitsig eller extra utrustad som en 7-sitsig bil och som  
i en 7-sitsig modell måste 3e sätesraden fällas ner



**Subaru Outback generation VI 2021- Artfex Largebur (11/11-2021)**

Bil med justerbart ryggstöd.

För att Large bur ska få plats MÅSTE buren stå till vänster i bagaget pga av mittplatsens bälte löper ner från taket på höger sida.

Baksätets ryggstöd måste rätas upp enligt bild nedan.

Largeburens tak kommer ligga an mot bilens tak men utan att skada eller ligga an för hårt och ge märken i taket.

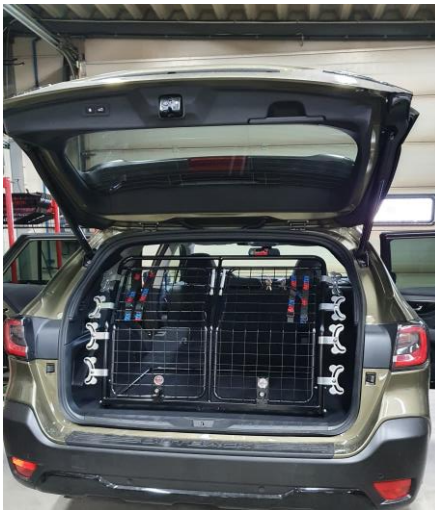
Notera vi testar utan bagagerumsmattor då dessa kan ha olika form och tjocklekar.

Ej bekräftat om Artfex kommande modellanpassade skyddsgaller kan användas samtidigt med en Artfex Large bur.



**Subaru Outback generation VI 2021- Artfex Grind Modell 2 i detta gellet en Dubbeldörr (10007)**

Grinden på bilden är monterad i lutningshål nr 3, men grinden fungerar nog ännu bättre om den monteras i lutningshål nr 2





2/12-2021  
**Ford Kuga gen III - Artfex Grind Modell 2 Dubbdörr**  
 Grinden är monterad i lutningshål nr 3 i kvartsmånen  
 Den övre utfyllnadsenheten är inte monterad



25/2 -2022  
**Ford Mustang Mach-E**  
 Artfex Small bur - kan stå placerad med rak gavelsida eller våld gavelsida till bilens yttersida  
 Det får plats 2st Smallburar bredvid varandra i bagaget  
 Bilderna är ej skaleninga.



25/2 -2022  
**Ford Mustang Mach-E**  
 Artfex Grind Modell 2 - på bilden dubbdörr  
 Grinden på bilden till vänster är monterad i lutningshål nr 3 i den sk kvartsmånen.  
 Grinden golvram ligger helt intill ryggstödet vilket gör att dörrpartiet är en liten bit in på golvet.



Det går att även montera grinden i lutningshål nr 4 men då krävs det att grinden placeras ännu närmare tröskelpanelen enligt bilden nedan.

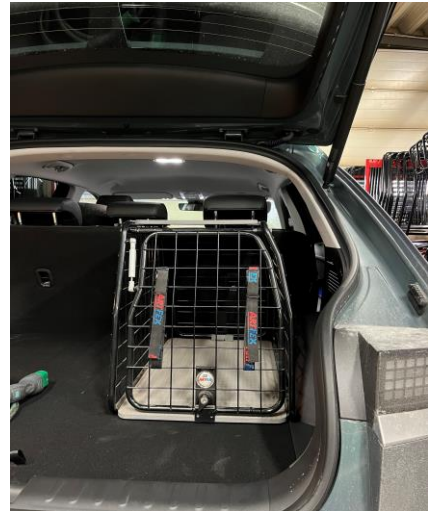




25/2 -2022  
**Hyundai Ioniq 5**  
Bil med justerbart ryggstöd där vi  
placerat ryggstöd i normal vinkel

Artflex Small bur - kan stå placerad  
med rak gavelsida eller våld  
gavelsida till bilens yttersida

*Bilderna är ej skalenfiga.*



25/2 -2022  
**Hyundai Ioniq 5**  
Bil med justerbart ryggstöd där vi placerat ryggstöd i normal lutning

Artflex Grind Modell 2 - på bilden dubbeldörr  
Grinden på bilden är monterad i lutningshål nr 5 i den sk kvartsmånen

Hundbenen på grinden är inte helt positionerade / justerade  
i rätt position.

Grinden saknar även den övre utfyllnadsenheten vilket vid monterat  
läge förlänger en utfyllnad uppåt med ca 10cm



24/3 -2022

**Peugeot 2008 generation II - standard- Plug-In-Hybrid & EL**

Artfex Grind Modell 2 - på bilden dubbeldörr

Grinden på bilden är monterad i lutningshål nr 4 i den sk kvartsmånen



24/3 -2022

**Peugeot 2008 generation II - standard- Plug-In-Hybrid & EL**

Artfex Hundbur Small

Buren måste stå tait in mot ryggstödet

Om man vill ha ett skyddsgaller från Artfex i denna bil, art nr 40659, så passar inte buren i bagaget



31/3-2022  
Mercedes Benz C klass S206  
Plug-In-Hybrid - golvet är upphöjt ca 5 cm

Artfex Smallbur - passar lika bra att placera med rak sida mot bilens ytersida



31/3-2022  
Mercedes Benz C klass S206  
Plug-In-Hybrid - golvet är upphöjt ca 5 cm

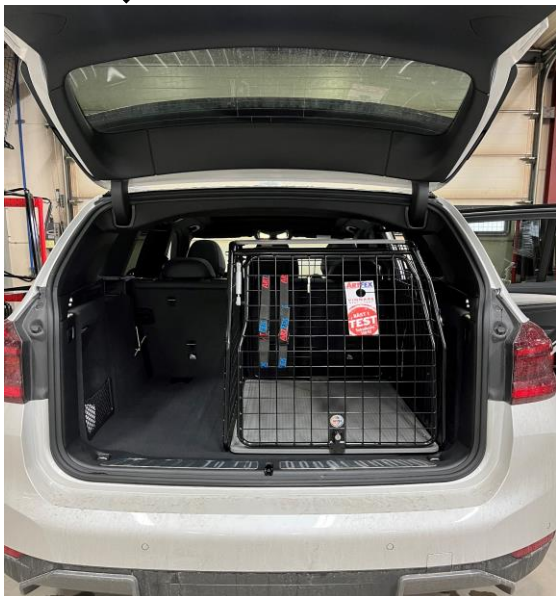
Artfex Smallbur - passar lika bra att placera med rak sida mot bilens ytersida



7/4-2022  
BMW X3 kaross G01 & BMW iX3 kaross G08

Artfex Medium Bred - samtliga burar utom Large passar  
Bilen har justerbart ryggstöd

För Medium, Medium LT, Medium Bred & Dubbelburen krävs att ryggstödet är i ett mer normal läge





7/4-2022

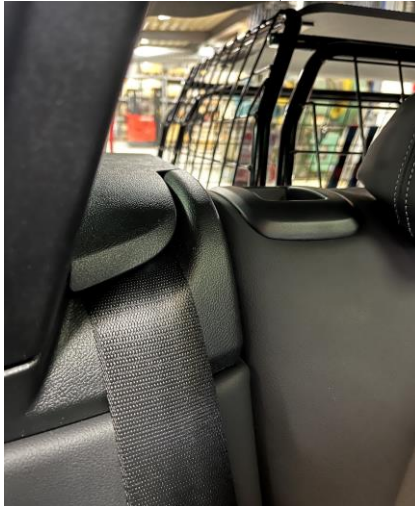
**BMW X3 kaross G01 & BMW iX3 kaross G08**

Artfex Medium Bred - samtliga burar utom Large passar

Bilen har justerbart ryggstöd

För Medium, Medium LT, Medium Bred & Dubbelburen krävs att ryggstödet är i ett mer normal läge

↓  
Bilden nedan till höger påvisar ryggstödet position



7/4-2022

**BMW X3 kaross G01 & BMW iX3 kaross G08**

Artfex Universalgrind Modell 2 Dubbeldörr art nr 10007

Grinden är monterad i lutningshål 2, kan säkert även fungera med lutningshål 1.

↓  
Den övre utfyllnadsenheten är inte monterad på denna grind, monteras den kan den behöva vikas in under bilens övre karm.



26/5-2022  
**Volkswagen ID3**

Artfex Small LT  
Bilen på bilderna har golvet i Hög nivå  
Small LT buren kan inte stå hela vägen ut till sidan vilket bilderna påvisar



26/5-2022  
**Volkswagen ID3**

Artfex Small LT  
Bilen på bilderna har golvet i Låg nivå  
Small LT buren kan stå lite närmare yttersida på bilen men inte helt tätt intill



23/6-2022  
**Mercedes Benz EQA**

Artfex Small och Artfex Small LT  
Small LT är inte nödvändigt då bilen har slätt golv men bilderna påvisar att det går att ha 2st Smallburar bredvid varandra i bilen.



23/6-2022

**Mercedes Benz EQA**

Artfex Small och Artfex Small LT

Denna bild påvisar att en Smallbur passar lika bra med raksida mot bilens yttersida



23/6-2022

**Mercedes Benz EQA**

Artfex universalgrind Modell 2 Dubbdörr

Vi har ställt in grinden i lutningshåll nr 2 i den sk kvartsmånen, lutningshåll nr 3 kan även det fungera



1/9-2022  
**BMW X3 kaross G01 Hybrid - bil med förhöjt golv**  
Artfex Medium Gavel art nr 10012



1/9-2022  
**Kia E-Niro - bilen på bilden hade ett golv i låg nivå så bilägaren har "byggt" upp golvet  
så att golvet bli mer i nivå med tröskeln för annars hade grindens dörr aldrig kunna öppnats**  
Artfex Grind Modell 1 Enkeldörr art nr 10008



1/9-2022  
**Toyota Rav4 generation V**  
Här har man ställt 2st Mediumburar bredvid varandra  
Artfex Medium art nr 10002



Sep 13/9-2022

**Volvo V60 generation II**  
**Grind Modell 1, 10006 eller 10008**

**Avdelare 10023**

Som det har efterfrågats men nu kan vi uppvisa att Grind och Avdelare faktiskt kan gå att ha i en

Det man bör ha i beredskap att informera konsumenten är följande

Montera grinden i lutningshål nr 4 i den sk kvartsmånen när grinden står i bagaget

Grinden dörr kommer ligga tajt an mot karmen ut i hören i öppningen vilket även resulterar i att dörren inte kan öppnas maximalt.

Grindens golvram kommer rätt placerad i bilens bagageutrymme stå på surringsögglan närmast bakluckan - det går att använda den ändå.



OM Avdelaren ska monteras måste golvramen fäste placeras bortom golvramen. Avdelaren kan bara monteras på när grinden står i bilen monterad i lutningshål 4.



Sep 28/9-2022

**Volkswagen ID4**  
**Artfex Universalgrind Modell 2 - på bilden en Dubbeldörr**  
KRAV: Golvet måste vara i hög nivå



Sep 28/9-2022

**Volkswagen ID4**  
**Artfex Medium Coupé art nr 10014**  
på bilden har bilen golv i högnivå men denna bur passar även när golvet är i låg nivå



Sep 28/9-2022

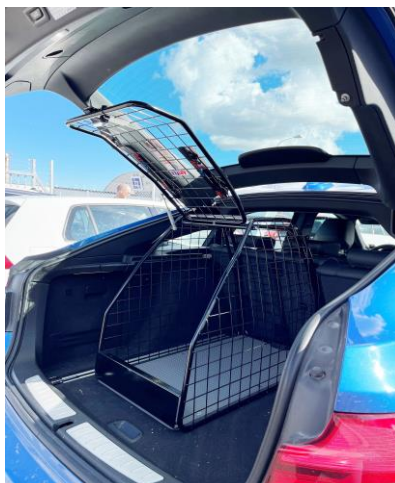
**BMW 3serie GT kaross F34  
på bild Artfex Medium Coupé art nr 10014**

KRAV för att få plats med 10014:

Bur placeras till vänster i bagaget så att vänster & mittryggstöd rätas upp 2 steg

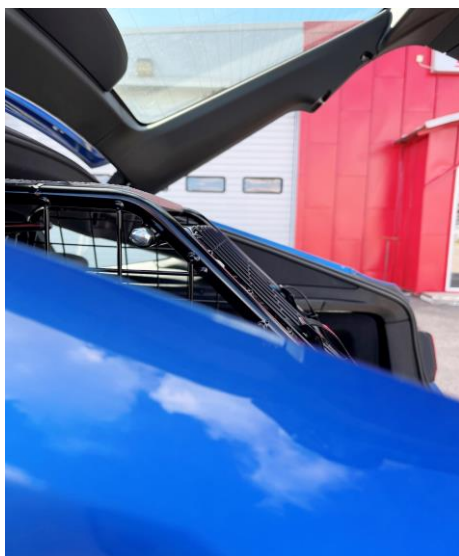
KRAV för att få plats med 10015:

Bur placeras i mitten av bagaget och hela baksätets ryggstöd rätas upp 2 steg



Bilden till höger visar hur ryggstödet ser ut när man rätat upp det vänstra och mitten delen vilket är krav för att 10014 ska passa i bilen

Vill man istället ha en 10025 en Medium bred Coupé så måste buren placeras i mitten av bagaget och hela ryggstödet måste rätas upp.



Trots att buren sticker ut så pass utan för karmen på bilen så går bakluckan att stängas eftersom bakluckan är så att säga skålad på insidan

4/10-2022

**MG ZS EV**

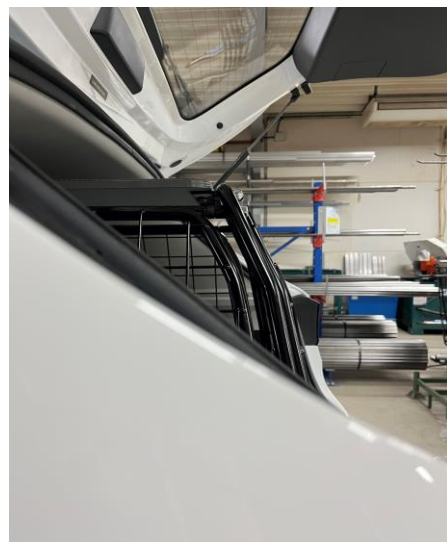
**på bild Artfex Medium Gavel art nr 10012**

KRAV för att kunna placera 10012 & 10011 i denna bil:

Bilen har ett justerbart bagagegolv och golvet måste placeras i "högsta nivå"

detta ger ändå ett nedsänkt golv och tröskelhöjden blir ca 7cm

*(Placerar man det justerbara golvet i lägsta nivå så blir tröskelhöjden ca 20cm och med golvet i den nivån passar inga burar)*





19/10-2022

**Kia EV6**  
på bild Artfex Medium Bred Coué art nr 10025  
KRAV: bagagegolvet i låg nivå - dvs nedsänkt



19/10-2022

**KIA Sportage gen V**  
På bild - Medium Bred Coupé art nr 10025  
Krav - ryggstöd rätas upp 2 steg



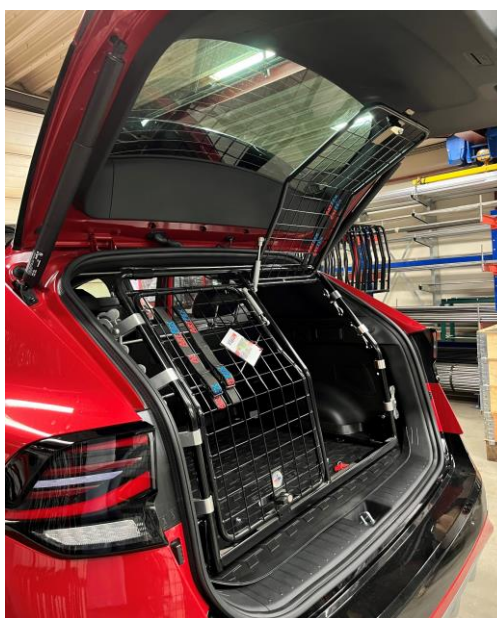
Vanlig Medium / Medium LT / Medium Bred / Medium Bred LT  
kan ställas i denna bil med men då måste  
ryggstödet rätas upp troligtvis 3steg eller 4.

19/10-2022

**KIA Sportage gen V**  
På bild - Grind modell 2 Dubbeldörr art nr 7  
Grinden kan ställas in i lutningshåll 2 eller 3 i kvartsmånen



Grinden lutningshåll nr 3



Grinden lutningshåll nr 2

11/11-2022

**MG EHS Plug-In-Hybrid**

**På bilden Medium Bred Coupé art nr 10025**

OBS! Bilen saknar surringsöglor i bagaget, vi kan bara rekommendera bilägaren att kontakta bilförsäljaren alternativt en verkstad som kan montera sådant i bilen så att lasten kan förankras i bagaget.

Som ni ser passar Coupé modellen att stå både till höger och vänster trots att buren bara kan monteras med välvärd sida till höger.



11/11-2022

**MG EHS Plug-In-Hybrid**

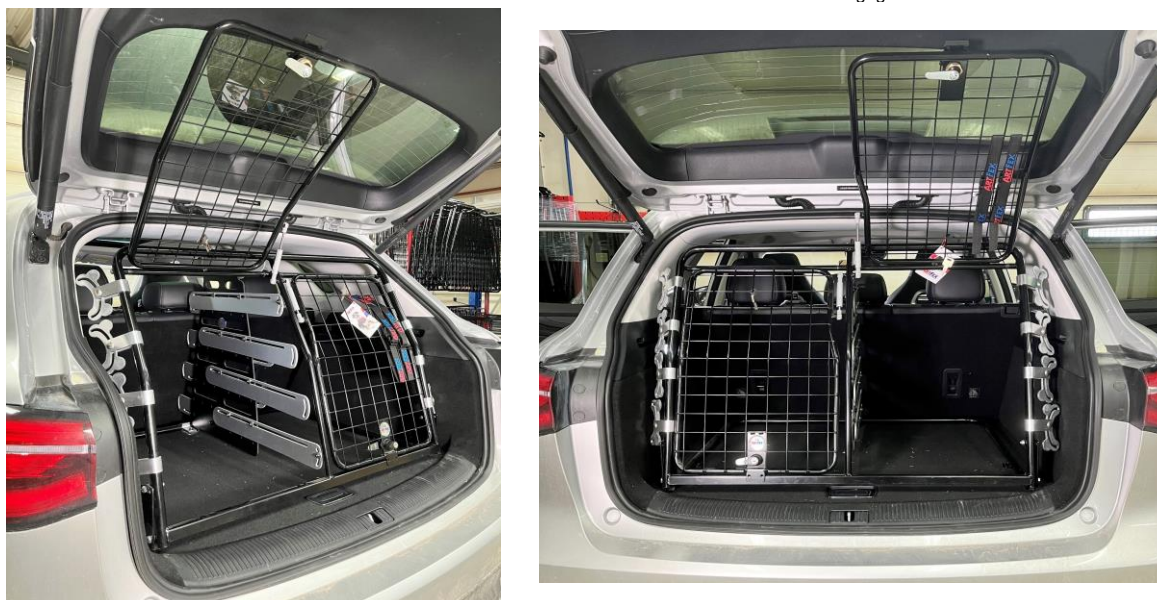
**Grind modell 1 monterad i lutningshåll nr 3**

(övre utfyllnadsenheten kan behövas även om den inte är med på bild)

**Avdelare 10023 är monterad på grinden**

NOTERA om bilen utrustas med Artflex skyddsgaller art nr 40670 kommer avdelaren inte att kunna användas

OBS! Bilen saknar surringsöglor i bagaget, vi kan bara rekommendera bilägaren att kontakta bilförsäljaren alternativt en verkstad som kan montera sådant i bilen så att lasten kan förankras i bagaget.



18/11-2022

**MAZDA CX-60 PHEV** (bil med justerbart ryggstöd)  
**Grind modell 2 Dubbeldörr art nr 10007** (rekommenderar lutningshåll nr 2 eller 3)

(När och om) Avdelare 10023 är monterad på grinden så kommer avdelarens svarta "kropp" ligga tajt an mot Artfex Skyddsgaller om detta används i bilen.



(När och om) Avdelare 10023 är monterad på grinden så kommer avdelarens svarta "kropp" ligga tajt an mot Artfex Skyddsgaller om detta används i bilen.

18/11-2022

**MAZDA CX-60 PHEV** (bil med justerbart ryggstöd)  
**Artfex Medium Coupé art nr 10014**

Här ser man tydligt att det spelar inte så stor roll att man placerar en bur med rak sida mot yttersidan på bilen



18/11-2022

**MAXUS Euniq 6 - bil med justerbart ryggstöd i bagaget**

**Grind modell 2 Dubbdörr art nr 10007** (rekommenderar lutningshåll nr 2)

Krav: golvet i hög nivå (bilen har justerbart bagagegolv) vilket ändå ger en liten tröskelkant på 3,5cm

Denna tröskelkant påverkar inte grinden något

När bakluckan är öppen och grindens dörr / dörrar öppnas kommer de / den ligga an mot insidan på bakluckan.



18/11-2022

**MAXUS Euniq 6 - bil med justerbart ryggstöd i bagaget**

Krav: golvet i hög nivå (bilen har justerbart bagagegolv) vilket ändå ger en liten tröskelkant på 3,5cm

Burar utan LT funktion kan behöva kilas upp undertill för att burens dörr ska kunna löpa fritt över kanten

Medium art nr 10002



Large 10003



(Sänker man ner bagagegolvet i låg nivå får man ett nedstänkt golv med en tröskelhöjd på 24cm!

Vi valde att inte testa burarna med golvt i låg nivå men alla burmodeller kan ställas i bagaget men burens behöver byggas upp undertill för att dörr ska kunna öppnas. Hur mycket man behöver bygga upp burens undertill har vi inte uppgifter på.)

16/12-2022

### MG 5 SW - bil med justerbart bagage golv

Golvet kan justeras i två nivåer oavsett nivå så ger det ändå ett nedsänkt bagagegolv.  
När golvet är i högsta position så är tröskelkanten ca 12cm  
När golvet är i lägsta nivå är tröskelkanten ca 17-18cm

På bilden nedan ser man en Medium Gavel art nr 10012 som är placerad i bilen med ett bagagegolv i den lägsta nivån.

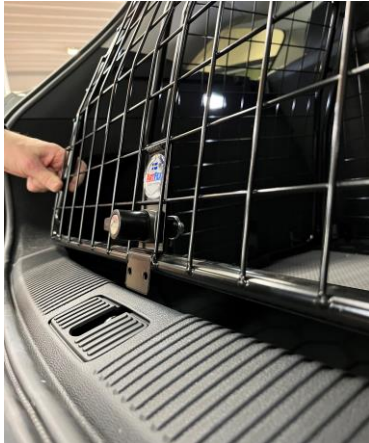
Ställer man buren i mitten och så nära baksätets ryggstöd det bara går så behöver man inte kila upp buren undertill för att dörren ska löpa fritt över tröskeln.

Vill man ha buren placerad mer mot en sida måste buren kilas upp / byggas upp för att dörren ska löpa fritt över tröskelpanelen.

Har man utrustat bilen med ett modellanpassat skyddsgaller från Artfex art nr 40679 kan buren, även med placering i mitten i bagaget, behöva kilas upp / byggas upp lite undertill för att dörren ska löpa fritt över tröskelkanten.



Bilen saknar surringöglor närmast bakluckan. På ryggstödet en bit ner finns en glipa i tyget där finner man fastsättnings möjligheter för förankring av last.



För att få in en Artfex Medium Gavel med art nr 10012 måste man fälla fram ryggstödet lägga ner buren på den plana gavel som är 830 för att sedan när buren befinner sig i bagageutrymmet rätta upp buren så den står upp.

Det går inte att få in buren genom bakluckan på något annat sätt.



16/12-2022

### KIA Niro generation II - Plug-IN-Hybrid

Artfex Small LT - buren kan stå mot valfri yttersida



16/12-2022

**KIA Niro generation II - Plug-IN-Hybrid**

Vi rekommenderar Grind Modell 2 till denna bil men Modell 1 fungerar



27/1-2023

**Mercedes-Benz GLC kaross X254**

Grind modell 2, 10007 eller 10009. Rekommendation lutningshål nr 3 i kvartsmånen

*Den övre utfyllnadsenheten har vi inte monterat då den inte behövs*

*Notera att surringsögla närmast ryggstöd kan bli svårt att spänna fast grinden i.*

*Kontrollera om spännremmen kan dras fast i något under baksätet*



27/1-2023

**Mercedes-Benz GLC kaross X254**

Hundburar som får plats:

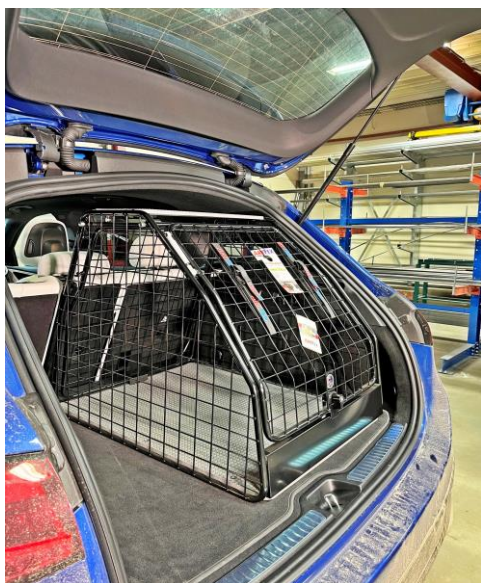
Artfex Small 10001

Artfex Small LT 10010

Det går att placera två stycken 10001 (eller 10010) bredvid varandra i denna bil

Artfex Medium Coupe art nr 10014

Artfex Medium Bred Coupe art nr 10025 vilket är den bur som är på bilderna nedan



9/2-2023

**Hyundai Ionic 5**

Hundbur Medium Coupe art nr 10014 - Bil med justerbart ryggstöd - Ryggstöd satt i mer normal läge -

(Artfex Medium Bred Coupe art nr 10025 passar även om det inte är den buren på bilden)



9/2-2023

**Mercedes Benz EQA**  
Artfex Small & Artfex Small LT passar i bilen  
På bilden ser man en Small LT.





